

# PLAN ACCES CIRCUIT BUGATTI

## ACCES ENTREE SUD :

Jeudi 6 septembre de 14h00 à 19h30.

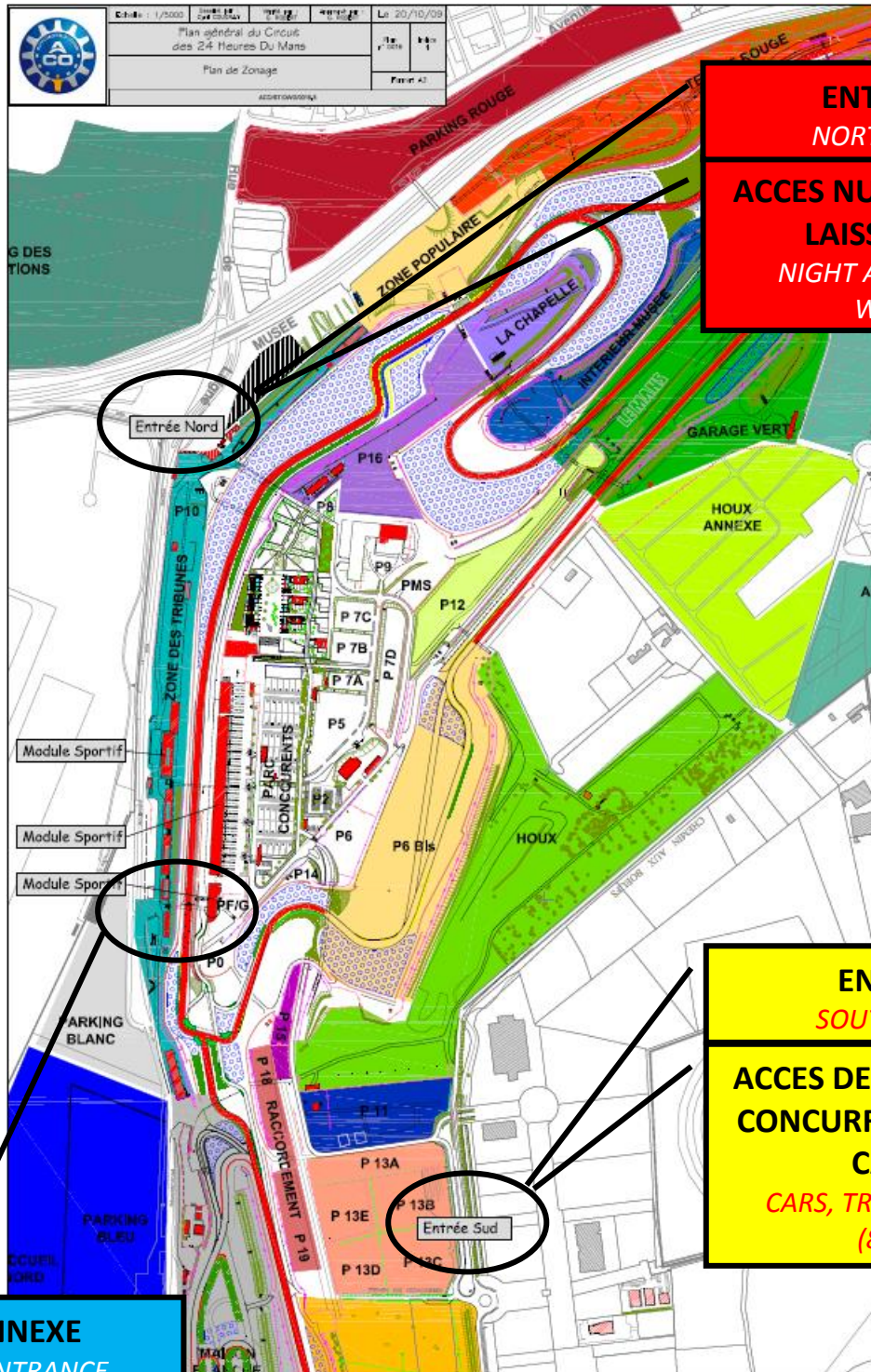
Vendredi 7, samedi 8 et dimanche 9 septembre de 8h00 à 19h30.

## ACCES ENTREE NORD :

Samedi 8 et dimanche 9 septembre (jour et nuit) : avec laissez passer.

## ACCES ENTREE ANNEXE : Guichets spectateurs (Parking Bleu : Parking gratuit spectateurs)

Samedi 8 et dimanche 9 septembre de 8h00 à 19h30 : avec laissez passer.



**ENTREE NORD**  
*NORTH ENTRANCE*

**ACCES NUIT ET JOUR AVEC LAISSEZ-PASSER.**  
*NIGHT AND DAY ACCESS WITH PASS.*

**ENTREE SUD**  
*SOUTH ENTRANCE*

**ACCES DE JOUR (8h-19h30) CONCURRENTS VOITURES, CAMIONS.**  
*CARS, TRUCKS DAY ACCESS (8h-19h30).*

**ENTREE ANNEXE**  
*SPECTATORS ENTRANCE*

**ACCES SPECTATEURS (8h-19h30)**  
*SPECTATORS ACCES (8h-19h30).*